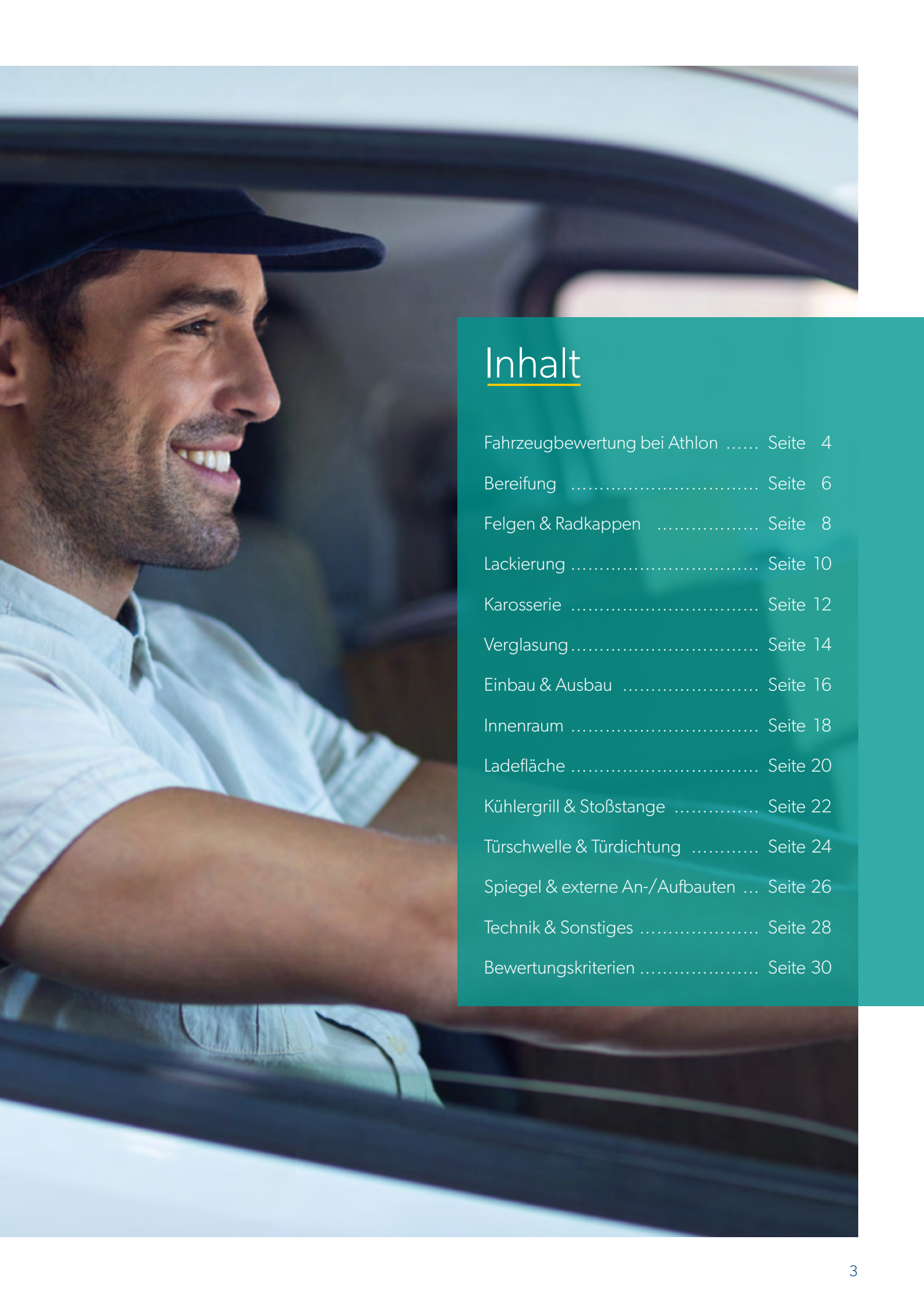


Bewertungsrichtlinien

von Athlon für Transporter





Inhalt

Fahrzeugbewertung bei Athlon	Seite 4
Bereifung	Seite 6
Felgen & Radkappen	Seite 8
Lackierung	Seite 10
Karosserie	Seite 12
Verglasung	Seite 14
Einbau & Ausbau	Seite 16
Innenraum	Seite 18
Ladefläche	Seite 20
Kühlergrill & Stoßstange	Seite 22
Türschwelle & Türdichtung	Seite 24
Spiegel & externe An-/Aufbauten ...	Seite 26
Technik & Sonstiges	Seite 28
Bewertungskriterien	Seite 30

Fair bis zum Schluss

Die Fahrzeugbewertung bei Athlon

Der Prozess der Fahrzeugbewertung bei Rückgabe sollte einfach, transparent und neutral gestaltet werden. Grundlage hierfür sind diese Athlon Bewertungsrichtlinien: In dieser Broschüre werden typische Schadenbilder aufgezeigt und die Grundlage für die Unterscheidung in akzeptable und nicht akzeptable Gebrauchsspuren geschaffen. Die eindeutige Definition von akzeptablen und nicht akzeptablen Gebrauchsspuren bzw. Schäden erfolgt durch präzise Erläuterungen und aussagekräftige Bilder. Die Bewertungsrichtlinien dienen als Qualitätsstandard für eine einheitliche Begutachtung von „Rückgabefahrzeugen“. Der Gesamtzustand der zurückgegebenen Fahrzeuge wird unter Zugrundelegung dieser Bewertungsrichtlinien beurteilt. Die erforderlichen Reparaturen werden wertmäßig erfasst und in einem Zustandsbericht dokumentiert.

Begriffsdefinition

Fahrzeuge unterliegen durch ihre Nutzung einem natürlichen Verschleiß und tragen entsprechende Gebrauchsspuren davon.

Wir unterscheiden zwischen **akzeptablen** und **nicht akzeptablen** Gebrauchsspuren.

Akzeptable Gebrauchsspuren

Dies sind Gebrauchsspuren, die dem Alter, der vertragsgemäßen Fahrleistung sowie dem vertragsgemäßen Gebrauch entsprechen.

Nicht akzeptable Gebrauchsspuren

Dies sind Gebrauchsspuren, die nicht durch den üblichen, vertragsgemäßen Fahrzeuggebrauch entstehen, den optischen Gesamteindruck des Fahrzeugs negativ beeinflussen und/oder technische Auswirkungen haben.

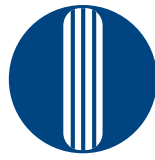
Kalkulation des Minderwertes

Bei Rückgabe muss das Fahrzeug in einem dem Alter und der vertragsgemäßen Fahrleistung entsprechenden Erhaltungszustand, frei von Schäden sowie verkehrs- und betriebssicher sein. Akzeptable Gebrauchsspuren im Sinne dieser Athlon Bewertungsrichtlinien werden dem Kunden nicht berechnet.

Nicht akzeptable Gebrauchsspuren und Schäden sind von dem Kunden in Höhe des jeweiligen Minderwertes auszugleichen. Dabei werden zunächst die von dem Gutachter im Leasing-Zustandsbericht ermittelten Reparaturwerte angesetzt; bei Erneuerung und Lackierung werden die Vorgaben des Herstellers beachtet. Von diesen Reparaturwerten werden ggf. in Abhängigkeit des jeweiligen Schadens Abschläge vorgenommen (z.B. im Hinblick auf das Alter sowie die Laufleistung des Fahrzeugs, die Sichtbarkeit des Schadens). In den nachfolgenden Bewertungskriterien sind diese Schadenarten mit dem Kürzel „A“ (für „anteilig“) versehen.

Die vollen Reparaturkosten sind anzusetzen, sofern die Reparatur notwendig ist, um die Betriebs- und Verkehrssicherheit des Fahrzeugs herzustellen. Dasselbe gilt für Unfallschäden, die der Kunde während der Laufzeit des Leasingvertrags hätte melden und beheben lassen müssen.

Diese Bewertungsrichtlinien sollen Anhaltspunkte aufzeigen und die Richtschnur bei der Beurteilung von Rücknahmefahrzeugen darstellen. Letztlich muss die kompetente und neutrale Auswertung durch den geschulten Fahrzeugexperten zu einem nachvollziehbaren und praxisgerechten Ergebnis führen.



Bereifung

Akzeptiert

Laufleistungskonforme Gebrauchsspuren, die nicht berechnet werden



Sommer	≥ 2 mm
Winter + Allwetter	≥ 4 mm



Nicht akzeptiert

Nicht laufeistungskonforme Schäden, die berechnet werden

Berechnung
100% 

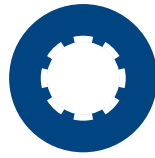
Sommer	< 2 mm (entfällt bei unlimitiertem Reifenersatz)
Winter + Allwetter	< 4 mm (entfällt bei unlimitiertem Reifenersatz)



Beschädigungen einzelner Reifen, welche die Verkehrssicherheit beeinträchtigen

- Riss
- Beule
- Auswaschung
- Sägezahnbildung
- Einseitig abgefahrene Reifen





Felgen & Radkappen

Akzeptiert

Laufleistungskonforme Gebrauchsspuren, die nicht berechnet werden



Felgen & Radkappen

- Kratzer und Schrammen
- Rostansatz (Salz)
- Beschädigte Lackoberfläche



Nicht akzeptiert

Nicht laufeistungskonforme Schäden, die berechnet werden

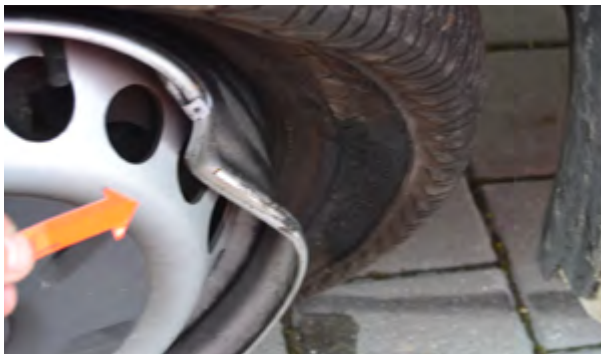
Berechnung
100% 

Stahlfelgen

- Deformierung
- Verformung am Felgenhorn
- Starke Korrosion

Alufelgen

- Starke Abschürfung, Absplitterung, Bruch
- Anfahrschäden
- Verformung wie eingedrücktes Felgenhorn (Bordsteinschaden)
- Fehlende Teile





Lackierung

Akzeptiert

Laufleistungskonforme Gebrauchsspuren, die nicht berechnet werden



- Leichte Steinschlagschäden vorausgesetzt, diese bedecken weniger als $\frac{1}{4}$ des Bauteils
- Lackschäden, Kratzer, Schrammen und Abnutzungsspuren, die nicht bis zur Grundierung reichen, bis zu einer Länge von 10 cm
- Abschürfungen und Kratzer am Türgriff
- Waschstraßenbeeinträchtigungen



Nicht akzeptiert

Nicht lauffleistungskonforme Schäden, die berechnet werden

Anteilig 

- Steinschlagschäden vorausgesetzt, die mehr als ¼ des Bauteils bedecken
- Lackschäden, Kratzer, Schrammen und Abnutzungsspuren mit einer Länge ≥ 10 cm
- Lackschäden, die eine Beilackierung erfordern (Kratzer und Lackabplatzer)
- Roststellen, die bis zur Grundierung reichen
- Lackschäden durch Harz- und Säureeinwirkung, z.B. Vogel-Kot
- Farbunterschiede als Folge von Teillackierungen und Beklebungen
- Schlecht instandgesetzte Schäden, z.B. Orangenhaut, Lackeinschlüsse, Sprühnebel
- Flugrost



Berechnung 100% 

- Nicht behobene sowie nicht fachgerecht instandgesetzte Schäden (GA, KVA)
- Aufkleber, Beschriftungsfolien und Kleberückstände





Karosserie

Akzeptiert

Laufleistungskonforme Gebrauchsspuren, die nicht berechnet werden



- Bis zu 2 Beulen und/oder Dellen ohne Lackabsplitterungen mit bis zu 2 cm Ø pro Bauteil



Nicht akzeptiert

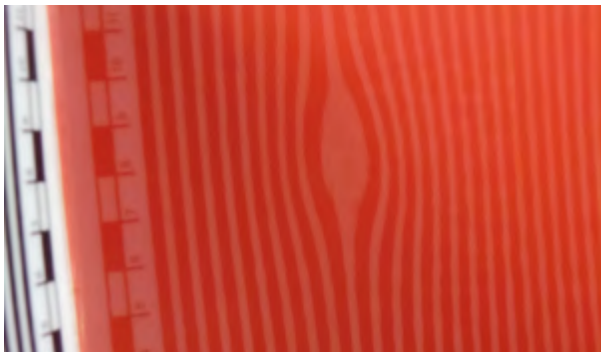
Nicht lauffleistungskonforme Schäden, die berechnet werden

Berechnung
100 % 

- Hagelschäden
- Nicht behobene sowie nicht fachgerecht instandgesetzte Schäden (Gutachten, Kostenvoranschlag)
- Mehr als 2 Beulen und/oder Dellen ohne Lackabsplitterungen ≤ 2 cm \varnothing pro Bauteil ¹

Anteil 

- Eine oder mehrere Beulen und/oder Dellen ohne Lackabsplitterungen > 2 cm \varnothing pro Bauteil



¹ Smart Repair



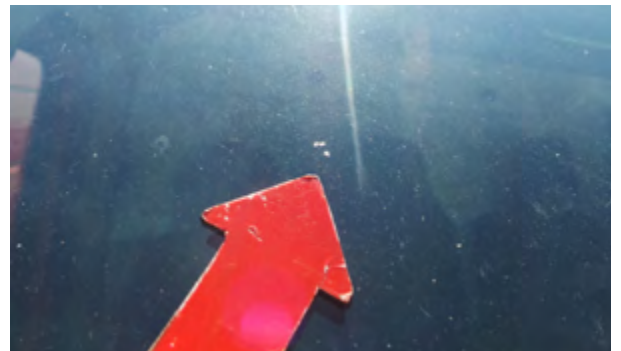
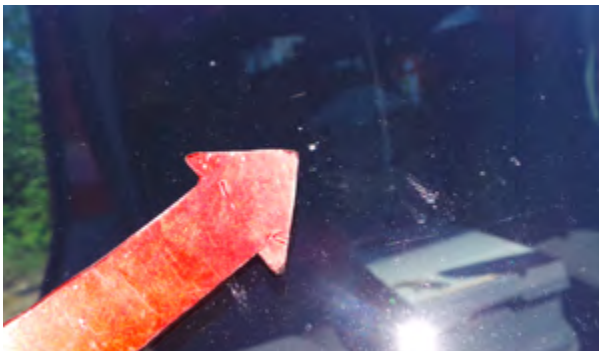
Verglasung

Akzeptiert

Laufleistungskonforme Gebrauchsspuren, die nicht berechnet werden



Schäden ohne Beeinflussung der Betriebs- und/oder Verkehrssicherheit



Nicht akzeptiert

Nicht lauffleistungskonforme Schäden, die berechnet werden

Berechnung
100 % 

Schäden an den Front-, Seiten- und/oder Heckscheiben sowie der Beleuchtung, welche die Betriebs- und/oder Verkehrssicherheit beeinflussen, z.B.:

- Steinschläge
- Sprünge
- Risse und Kratzer





Einbau & Ausbau

Akzeptiert

Laufleistungskonforme Gebrauchsspuren, die nicht berechnet werden



- Kleine Bohrlöcher, die nicht im Sichtfeld der Insassen liegen
- Nachträglich fachgerecht eingebaute und funktionsfähige Ausstattungen



Nicht akzeptiert

Nicht lauffleistungskonforme Schäden, die berechnet werden

Berechnung
100% 

- Veränderungen, die nicht mehr in den Ursprungszustand zurückzubringen sind
- Bohrlöcher im Sichtfeld der Insassen





Innenraum

Akzeptiert

Laufleistungskonforme Gebrauchsspuren, die nicht berechnet werden



- Farbveränderungen
- Durchgesessene Polster
- Verschleißbedingter Abrieb an Polstern, Verkleidungen und Lenkrad



Nicht akzeptiert

Nicht lauffleistungskonforme Schäden, die berechnet werden

Berechnung
100 % 

- Verschmutzungen und/oder Beschädigungen sowie Abnutzungen, die eine Reinigung, einen Austausch und/oder eine Reparatur erfordern, z.B. Brandlöcher, sonstige Löcher, Risse
- Deutlich wahrnehmbare Geruchsbelästigungen, z.B. von Tieren, Tabak und Schimmel
- Gebrochene Plastikhalterungen im Innenraum
- Durchgescheuerte Bodenbeläge und Verkleidungsteile





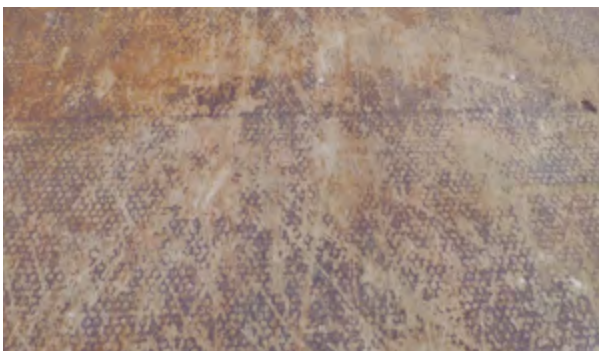
Ladefläche

Akzeptiert

Laufleistungskonforme Gebrauchsspuren, die nicht berechnet werden



- Kratzer, Schrammen und/oder Verformungen am Ladebereich vorausgesetzt, diese beeinträchtigen nicht die Funktion der Türen und sind von außen nicht sichtbar
- Abnutzungen, Dellen und Unebenheiten an den Ladekanten oder den Wänden des Ladebereiches vorausgesetzt, diese führen nicht zu einer Beeinträchtigung des Laderaumes und sind von außen nicht sichtbar

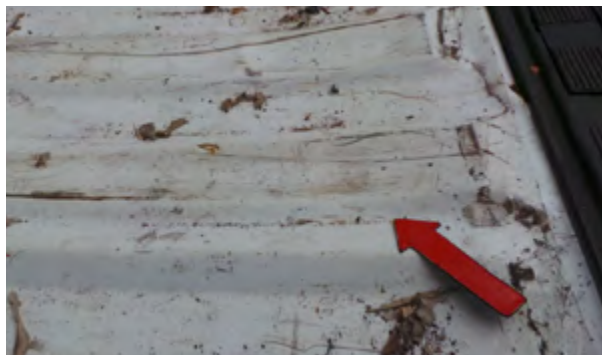


Nicht akzeptiert

Nicht lauleistungskonforme Schäden, die berechnet werden

Berechnung
100 % 

- Löcher oder schwerwiegende Verformungen im Boden der Ladefläche
- Beschädigte, zerbeulte oder zerbrochene Innenverkleidung, die zu einer beeinträchtigten Nutzung von Türen, Fenstern und Einbauten führt
- Verformung von Teilen der Karosserie, Trennwänden, Türen oder Fenstern, wodurch die Funktionsfähigkeit des Laderaumes beeinträchtigt ist
- Von außen sichtbare Schäden im Inneren des Ladebereichs
- Fehlende Innenverkleidung oder Trennwände
- Risse, Löcher oder fehlende Teile im Boden des Ladebereichs bzw. in der Verkleidung im Ladebereich



Anteilig 

- Verformungen des Radkastens sowie Anzeichen einer unzulässigen Beladung oder einer unzureichenden Sicherung geladener Güter
- Alle Dellen, Schrammen und Kratzer im Ladebereich mit Rostentwicklung





Kühlergrill & Stoßstange

Akzeptiert

Laufleistungskonforme Gebrauchsspuren, die nicht berechnet werden



- Alle Kratzer, Schrammen und Abschürfungen bis zu einer Länge von 10 cm, die sich mit mechanischem Polieren entfernen lassen
- Dellen von ≤ 2 cm Größe
- max. 2 Dellen pro Stoßstange oder Kühlergrill
- Verfärbung durch äußere Einflüsse wie beispielsweise Witterung



Nicht akzeptiert

Nicht lauffleistungskonforme Schäden, die berechnet werden

Berechnung
100% 

- Zerbrochener, rissiger oder verformter Kühlergrill bzw. zerbrochene, rissige oder verformte Stoßstange
- > 2 cm große Dellen
- > 2 Dellen pro Kühlergrill oder Stoßstange
- Schäden durch unsachgemäße Chemikalienverwendung





Akzeptiert

Laufleistungskonforme Gebrauchsspuren, die nicht berechnet werden



- Abschürfungen oder Kratzer an der Schwelle des Laderaums vorausgesetzt, sie beeinträchtigen die Funktionen von Stoßstange, Scheinwerfer usw. nicht



- Abnutzung an den Türschwellen, an den Seiten oder der Rückseite des Laderaumes vorausgesetzt, diese beeinträchtigen die Funktion der Türen nicht

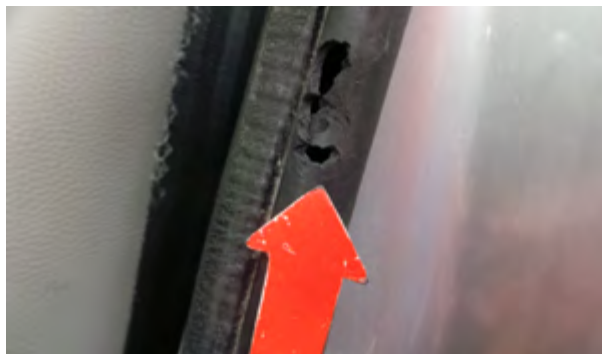


Nicht akzeptiert

Nicht lauffleistungskonforme Schäden, die berechnet werden

Berechnung
100 % 

- Beschädigte Türdichtungen
- Stauchungen an den Türscharnieren



Anteilig 

- Schäden, die zur Verformung der Türschwellen geführt haben
- Schrammen, Kratzer oder Abnutzungsspuren an der Türschwelle des Laderaumes, welche die Funktion von Stoßstangen, Scheinwerfern u. ä. beeinträchtigen
- Abnutzungsspuren an den Türschwellen, an den Seiten oder der Rückseite des Laderaumes, welche die Funktion der Türen beeinträchtigen





Akzeptiert

Laufleistungskonforme Gebrauchsspuren, die nicht berechnet werden



- Abschürfungen, Kratzer und Schrammen bis zu einer Länge von 5 cm
- Montierte Signallampen oder Scheinwerfer, die ordnungsgemäß angebracht wurden, voll funktionsfähig und unbeschädigt sind. Die Scheinwerfer entsprechen vollständig den gesetzlichen Vorgaben und sind – sofern lokale Gesetze es vorsehen – in den Fahrzeugpapieren eingetragen
- Nachträglich installierte Antennen oder Dachmontagen sind voll funktionsfähig, stimmen mit den Verkehrssicherheitsbestimmungen überein und sind für den Fahrzeugtyp zugelassen
- Ausstattung mit intakten Abschleppstangen und Bolzen



Nicht akzeptiert

Nicht lauffleistungskonforme Schäden, die berechnet werden

Berechnung
100 % 

- Sprünge, Risse, Kratzer und Schrammen länger als 5 cm
- Beschädigte, zerbrochene oder rostige Dachgepäckträger und/oder Abschleppstangen
- Verformungen des Spiegels und/oder Spiegelgehäuses
- Montierte Signallampen, durch deren Anbringung oder Entfernung die Fahrzeugstruktur beschädigt wurde





Technik & Sonstiges

Akzeptiert



Verschleiß ohne Beeinträchtigung der Verkehrssicherheit und Verkehrstüchtigkeit



Nicht akzeptiert

Berechnung
100 % 

Nachfolgende Belastungen gelten nur bei Leasingverträgen ohne die Servicekomponente „Wartung und Reparatur“:

- Nicht durchgeführte Inspektion = Berechnung der fälligen Inspektion und der daraus resultierenden Reparaturen
- Fehlende HU inkl. erforderlicher Reparaturen
- Defektes Navigationsgerät bzw. defektes Entertainmentsystem
- Beeinträchtigung der Funktionstüchtigkeit von Ausstattungsmerkmalen, z.B. Klimaanlage, Airbag, Motorschäden, Reifendruckkontrollsysteme

Fehlteile gemäß dem Lieferumfang, z.B.:

- Serviceheft/Borrdokumente
- Schlüssel (falls erforderlich, muss die Schließenanlage ersetzt werden)
- Navigationsdatenträger
- Tire-Fit/Reserverad
- Bereifung
- Felgenschlösser inklusive Schlüssel
- Sitz und Verkleidungsteil (z.B. Laderaumabdeckung, Kopfstützen)
- Bordwerkzeug

Fehlende Belege

- Originalbelege HU
- Inspektionsnachweis bei digitaler Servicedokumentation

Bewertungskriterien

Die Fahrzeugbewertung bei Athlon

Bewertung	Akzeptiert – es wird nicht berechnet – laufleistungskonforme Gebrauchsspuren	Nicht akzeptiert – es wird berechnet – nicht laufleistungskonforme Schäden	Berechnung A = anteilig 100% = vollständig
Bereifung	Sommer > 2 mm	< 2 mm	100% ¹
	Winter + Allwetter > 4 mm	< 4 mm	100% ¹
		Beschädigungen einzelner Reifen, welche die Verkehrssicherheit beeinträchtigen, z.B.: <ul style="list-style-type: none"> • Riss • Beule • Auswaschung • Sägezahnbildung • Einseitig abgefahrene Reifen 	100%
Felgen & Radkappen	<ul style="list-style-type: none"> • Kratzer und Schrammen • Rostansatz (Salz) • Beschädigte Lackoberfläche 	Stahlfelgen: <ul style="list-style-type: none"> • Deformierung • Verformung am Felgenhorn 	100%
		Alufelgen: <ul style="list-style-type: none"> • Starke Abschürfung • Absplitterung • Bruch • Anfahrschäden • Verformung wie eingedrücktes Felgenhorn (Bordsteinschaden) • Fehlende Teile 	100%
Lackierung	<ul style="list-style-type: none"> • Leichte Steinschlagschäden, die weniger als ¼ des Bauteils bedecken • Lackschäden, Kratzer, Schrammen und Abnutzungsspuren, die nicht bis zur Grundierung reichen, bis zu einer Länge von 10 cm • Abschürfungen und Kratzer am Türgriff • Waschstraßenbeeinträchtigungen 	<ul style="list-style-type: none"> • Steinschlagschäden, die mehr als ¼ des Bauteils bedecken • Lackschäden, Kratzer, Schrammen und Abnutzungsspuren mit einer Länge ≥10 cm • Lackschäden, die eine Beilackierung erfordern (Kratzer und Lackabplatzer) • Roststellen, die bis zur Grundierung reichen • Lackschäden durch Harz- und Säureeinwirkung, z.B. Vogel-Kot • Farbunterschiede als Folge von Teillackierungen und Beklebungen • Schlecht instandgesetzte Schäden, z.B. Orangenhaut, Lackeinschlüsse, Sprühnebel • Flugrost 	A
		<ul style="list-style-type: none"> • Nicht behobene sowie nicht fachgerecht instandgesetzte Schäden (Gutachten, Kostenvorschlag) • Aufkleber, Beschriftungsfolien und Kleberückstände 	100%

¹ Entfällt bei unlimitiertem Reifenersatz

Bewertung	Akzeptiert – es wird nicht berechnet – laufleistungskonforme Gebrauchsspuren	Nicht akzeptiert – es wird berechnet – nicht laufleistungskonforme Schäden	Berechnung A = anteilig 100 % = vollständig
Karosserie	Bis zu 2 Beulen und/oder Dellen ohne Lackabsplitterungen mit bis zu 2 cm Durchmesser pro Bauteil	<ul style="list-style-type: none"> • Hagel-, Kastanienschäden u. ä. • Nicht behobene sowie nicht fachgerecht instandgesetzte Schäden (GA, KVA) 	100 %
		<ul style="list-style-type: none"> • Mehr als 2 Beulen und/oder Dellen ohne Lackabsplitterungen mit bis zu 2 cm Durchmesser pro Bauteil • Eine oder mehrere Beulen und/oder Dellen ohne Lackabsplitterungen größer als 2 cm Durchmesser pro Bauteil 	A ²
Verglasung	Schäden ohne Beeinflussung der Betriebs- und/oder Verkehrssicherheit	Schäden an den Front-, Seiten- und/oder Heckscheiben sowie der Beleuchtung, welche die Betriebs- und/oder Verkehrssicherheit beeinflussen: <ul style="list-style-type: none"> • Steinschläge • Sprünge • Risse und Kratzer 	100 %
Ein-/Ausbau	<ul style="list-style-type: none"> • Kleine Bohrlöcher, die nicht im Sichtfeld der Insassen liegen • Nachträglich fachgerecht eingebaute, funktionsfähige und vollständige Ausstattungen 	<ul style="list-style-type: none"> • Veränderungen, die nicht mehr in den Ursprungszustand zurückzubringen sind • Bohrlöcher im Sichtfeld der Insassen 	100 %
Innen- und Laderaum	<ul style="list-style-type: none"> • Farbveränderungen • Durchgesessene Polster • Verschleißbedingter Abrieb an Polstern, Verkleidungen und Lenkrad 	Verschmutzungen und/oder Beschädigungen sowie Abnutzungen, die eine Reinigung, einen Austausch und/oder eine Reparatur erfordern, z. B.: <ul style="list-style-type: none"> • Brandlöcher • Sonstige Löcher, Risse • Deutlich wahrnehmbare Geruchsbelästigungen, z.B. von Tieren, Tabak und Schimmel u.ä. • Gebrochene Plastikhalterungen im Innenraum • Durchgescheuerte Bodenbeläge und Verkleidungsteile 	100 %

² Smart Repair

Bewertung	Akzeptiert – es wird nicht berechnet – laufleistungskonforme Gebrauchsspuren	Nicht akzeptiert – es wird berechnet – nicht laufleistungskonforme Schäden	Berechnung A = anteilig 100% = vollständig
Ladefläche	<ul style="list-style-type: none"> • Kratzer, Schrammen und/oder Verformungen am Ladebereich vorausgesetzt, diese beeinträchtigen nicht die Funktion der Türen und sind von außen nicht sichtbar • Abnutzungen, Dellen und Unebenheiten an den Ladekanten oder den Wänden des Ladebereiches vorausgesetzt, diese führen nicht zu einer Beeinträchtigung des Laderaumes und sind von außen nicht sichtbar 	<ul style="list-style-type: none"> • Verformungen des Radkastens sowie Anzeichen einer unzulässigen Beladung oder einer unzureichenden Sicherung geladener Güter • Alle Dellen, Schrammen und Kratzer im Ladebereich mit Rostentwicklung 	A
		<ul style="list-style-type: none"> • Löcher oder schwerwiegende Verformungen im Boden der Ladefläche • Beschädigte, zerbeulte oder zerbrochene Innenverkleidung, die zu einer beeinträchtigten Nutzung von Türen, Fenstern und Einbauten führt • Verformung von Teilen der Karosserie, Trennwänden, Türen oder Fenstern, wodurch die Funktionsfähigkeit des Laderaumes beeinträchtigt ist • Von außen sichtbare Schäden im Inneren des Ladebereichs • Fehlende Innenverkleidung oder Trennwände • Risse, Löcher oder fehlende Teile im Boden bzw. in der Verkleidung des Ladebereichs 	100%
Kühlergrill und Stoßstange	<ul style="list-style-type: none"> • Alle Kratzer, Schrammen und Abschürfungen bis zu einer Länge von 10 cm, die sich mit mechanischem Polieren entfernen lassen • Dellen von ≤ 2cm Größe Max. 2 Dellen pro Kühlergrill oder Stoßstange • Verfärbung durch äußere Einflüsse wie beispielsweise Wetter 	<ul style="list-style-type: none"> • Zerbrochener, rissiger oder verformter Kühlergrill bzw. zerbrochene, rissige oder verformte Stoßstange • > 2 cm große Dellen • > 2 Dellen pro Kühlergrill oder Stoßstange • Schäden durch unsachgemäße Chemikalienverwendung 	100%
Türschwelle Türdichtung	<ul style="list-style-type: none"> • Abschürfungen oder Kratzer an der Schwelle des Laderaums vorausgesetzt, sie beeinträchtigen die Funktionen von Stoßstange, Scheinwerfer usw. nicht • Abnutzung an den Türschwellen, an den Seiten oder der Rückseite des Laderaumes vorausgesetzt, diese beeinträchtigen die Funktion der Türen nicht 	<ul style="list-style-type: none"> • Schäden, die zur Verformung der Türschwellen geführt haben • Schrammen, Kratzer oder Abnutzungsspuren an der Türschwelle des Laderaumes, welche die Funktion von Stoßstangen, Scheinwerfern u. ä. beeinträchtigen • Abnutzungsspuren an den Türschwellen, an den Seiten oder der Rückseite des Laderaumes, welche die Funktion der Türen beeinträchtigen 	A
		<ul style="list-style-type: none"> • Beschädigte Türdichtungen • Stauchungen an den Türscharnieren 	100%

Bewertung	Akzeptiert – es wird nicht berechnet – laufleistungskonforme Gebrauchsspuren	Nicht akzeptiert – es wird berechnet – nicht laufleistungskonforme Schäden	Berechnung A = anteilig 100% = vollständig
Spiegel & externe An-/Aufbauten	<ul style="list-style-type: none"> • Abschürfungen, Kratzer und Schrammen bis zu einer Länge von 5 cm • Ausstattung mit intakten Abschleppstangen und Bolzen • Nachträglich ordnungsgemäß angebrachte Signallampen und Scheinwerfer sind voll funktionsfähig und unbeschädigt. Die Scheinwerfer entsprechen vollständig den gesetzlichen Vorgaben und sind – sofern Gesetze es vorsehen – in den Fahrzeugpapieren eingetragen • Nachträglich installierte Antennen oder Dachmontagen sind voll funktionsfähig. Sie stimmen mit den Verkehrssicherheitsbestimmungen überein und sind für den Fahrzeugtyp zugelassen. 	<ul style="list-style-type: none"> • Sprünge, Risse, Kratzer und Schrammen länger als 5 cm • Verformungen des Spiegels und/oder Spiegelgehäuses • Montierte Signallampen, durch deren Anbringung oder Entfernung die Fahrzeugstruktur beschädigt wurde • Beschädigte, zerbrochene oder rostige Dachgepäckträger und/oder Abschleppstangen 	100%
Technik	<ul style="list-style-type: none"> • Verschleiß ohne Beeinträchtigung der Verkehrssicherheit und Verkehrstüchtigkeit 	<ul style="list-style-type: none"> • Nicht durchgeführte Inspektion = Berechnung der fälligen Inspektion und der daraus resultierenden Reparaturen • Technische Mängel, z.B. an der Bremsanlage, dem Motor, dem Getriebe, bei Ölverlust u.ä. • Fehlende HU inkl. erforderlicher Reparaturen • Defektes Navigationsgerät bzw. Entertainmentssystem • Beeinträchtigung der Funktionstüchtigkeit von Ausstattungsmerkmalen wie z. B. Klimaanlage, Airbag, Motorschäden, Reifendruckkontrollsysteme 	100%
Sonstiges		Fehlteile gemäß dem Lieferumfang, z.B.: <ul style="list-style-type: none"> • Serviceheft/Borddokumente • Schlüssel (falls erforderlich, muss die Schließanlage ersetzt werden) • Navigationsdatenträger • Tire-Fit/Reserverad • Bereifung • Felgenschlösser inklusive Schlüssel (z.B. Laderaumabdeckung, Kopfstützen u.ä.) • Bordwerkzeug 	100%
		Fehlende Belege: <ul style="list-style-type: none"> • Originalbelege HU • Inspektionsnachweis bei digitaler Servicedokumentation 	100%

Athlon Germany GmbH

Seestern24
40547 Düsseldorf
Postfach 11 07 23
40507 Düsseldorf
T +49 (0) 211 5401-7000
F +49 (0) 211 5401-7099
info.germany@athlon.com
www.athlon.com

Ländervertretungen

Athlon Belgium N.V.	+32 (0) 271 656 11
Athlon France S.A.	+33 (0) 141 846 666
Athlon Italy	+39 (0) 641 207 1
Athlon Luxembourg S.A.	+352 (0) 497 770 1
Athlon Nederland B.V.	+31 (0) 365 471 100
Athlon Polska Sp. Z o.o.	+48 (0) 222 794 646
Athlon Portugal, Lda.	+351 (0) 214 401 820
Athlon Spain, S.A.	+34 (0) 934 776 560
Athlon Sweden	+46 (0) 409 475 40
Athlon Switzerland AG	+41 (0) 447 382 181

