

Gebruiksbeschadigingen

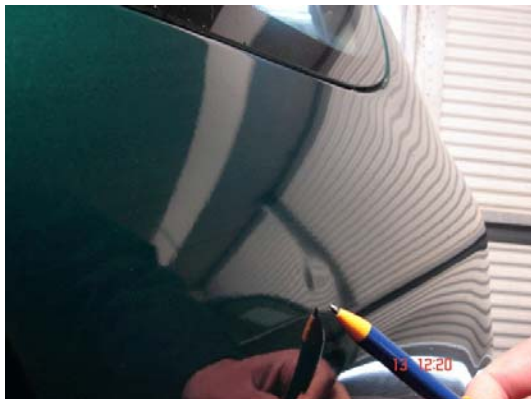
Gebruiksbeschadigingen zijn kleine beschadigingen die ontstaan bij normaal gebruik. Hieronder vallen beschadigingen aan carrosserie, bumpers, spiegels, flankbescherming en het interieur. Een beschadiging van het plaatwerk dat kleiner is dan 24 mm (één euro muntstuk) en oppervlakkige krassen kleiner dan 10 cm. Voor bovengenoemde schades geldt een maximum van twee beschadigingen per plaatdeel.

1. Krassen



Krassen die gepolijst kunnen worden en kleiner zijn dan 10 cm.

2. Beschadigingen



Beschadigingen die kleiner zijn dan 24mm en niet dieper dan 2mm.

3. Bumpers



Beschadigingen aan bumpers en flankbescherming met een maximale grootte van 2 bij 5cm.

4. Spiegels



Beschadigingen aan spiegels kleiner dan 24mm.

5. Voorruit



Buiten het gezichtsveld zijn putjes en sterretjes welke nog geen scheur vertonen van 35mm of kleiner acceptabel.